

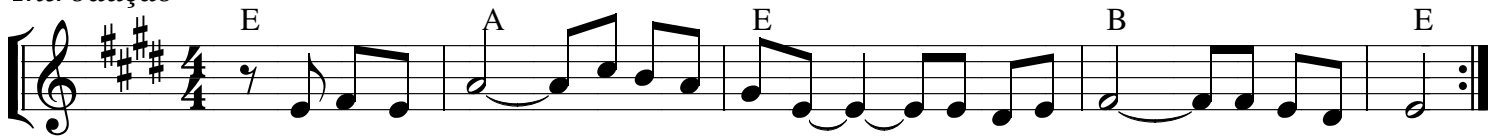
Salmo 121

♩ = 110

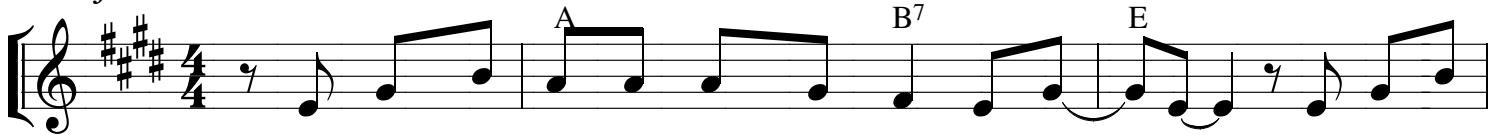
Letra e Música: Rodolfo Gaede Neto

1997

Introdução



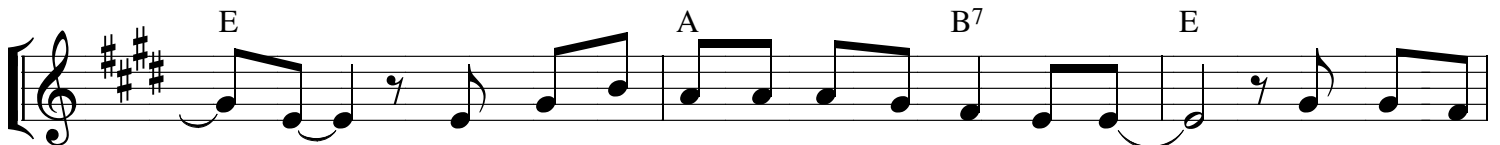
Estrofes



1. E - le - vo_os o - lhos pa - ra_os al - tos mon - tes. E me per -
2. Ca - mi - nha - rás bem pro - te - gi - do_a som - bra. Não ha - ve -



gun - to quem me_a - ju - da - rá. O meu so - cor - ro vi - rá do Se - nhor
rá de mo - les - tar - te_o sol E nem a lu - a te se - rá pe - ri



- que fez_o céu e fez a ter - ra e_o mar. Não dei - xa -
- go. Pois o Se - nhor te guar - da - rá do mal. Nas mãos de



rá que os teus pés va - ci - lem e não co - chi - la o teu pro - te - tor.
Deus es - tá a su - a vi - da. Teu pla - ne - jar e teu a - gir tam - bém



Vi - gi - a - rá o guar - da de eu po - vo se - gui con -
Tu - a che - ga - da co - mo a sa - í - da des - de a -



an - te quem te guar - da é_o Se - nhor.

go - ra_e pa - ra sem - pre._A - mém.